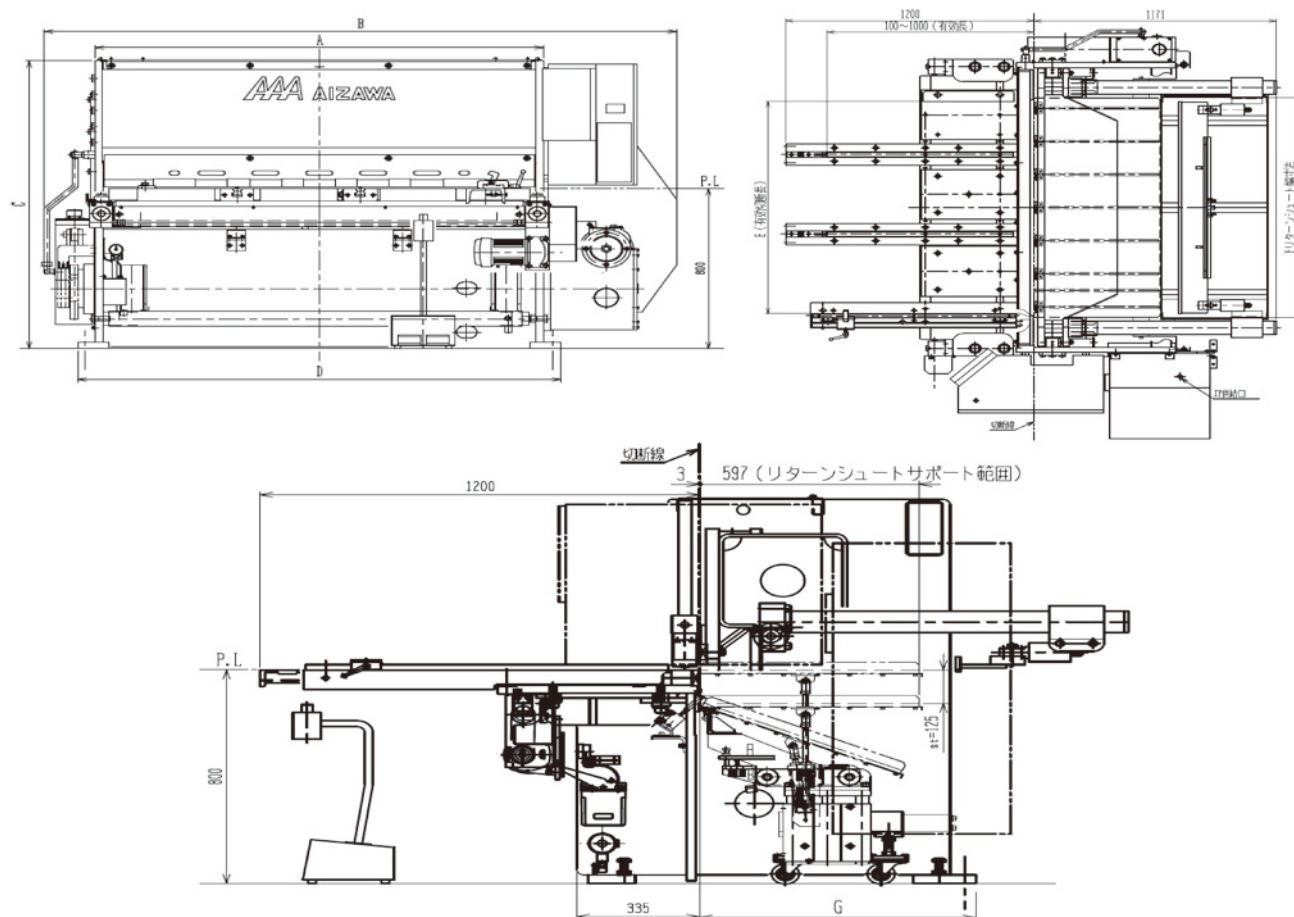


■ 機械寸法



機 種	A	B	C	D	E	F	G
ASC-612	1749mm	2469mm	1440mm	1885mm	1280mm	1300mm	755mm
ASC-620	2519mm	3304mm	1440mm	2655mm	2050mm	2070mm	835mm
ASC-625	3019mm	3084mm	1440mm	3155mm	2550mm	2570mm	835mm
ASC-631	3569mm	4354mm	1500mm	3705mm	3100mm	3120mm	835mm

プレス又はシャーにかかわる安全法令としては(事業者の講ずべき措置等)(譲渡等の制限等)(定期自主検査)*(計画の届出等)があり、詳細は以下となりますのでご注意ください。

労働安全衛生法 第20・24・26・42・43・43の2・45・88条
労働安全衛生法施行令 第6・15・24・45条
労働安全衛生規則 第16～18・35・36・85・86・131・133・134・134の3・**135
135の2・**135の3・136・137条

尚、*印はプレスブレーキ(安衛則別表第7に該当)・**印がシャーのみに該当します。

AAA 株式会社 相澤鐵工所
AIZAWA TEKKOSHO LTD.

本 社 〒334-0074 埼玉県川口市江戸1丁目16番10号
TEL. (048) 281-3740 (代表) FAX. (048) 282-4787

Head Office: 1-chome, 16-10, Edo, Kawaguchi, Saitama
334-0074, Japan

工場・営業所

岩 手 工 場 〒029-4205 岩手県奥州市前沢南陣場8-4
TEL. (0197) 56-3181 FAX. (0197) 56-3183

金 沢 営 業 所 〒920-0205 石川県金沢市大浦町へ65
TEL. 090-9276-7859 FAX. (048) 282-4787

名古屋営業所 〒465-0093 名古屋市中東区一社3丁目90 チサンマンション社201号
TEL. (052) 734-3537 FAX. (052) 734-3538

大阪営業所 〒578-0911 大阪府東大阪市中新開1丁目4番28号
TEL. (072) 968-8665 FAX. (072) 960-0335

広島営業所 〒732-0828 広島県広島市南区京橋町1-7-208号室
TEL. (082) 909-2898 FAX. (082) 909-2879

AAA おかげさまで100周年
100th
Anniversary

省力化・省人化シャーリングシステム

ASC シリーズ
Save labor/Manpower-saving
Shirring system

2人作業から1人作業へ!

— 切断材料の矯正作業の削減 —



こちらから製品の動画をご覧頂けます。

AAA 株式会社 相澤鐵工所

URL <https://www.aaa-aizawa.co.jp>

E-mail: kawaguchi@aaa-aizawa.co.jp

ASCシリーズは省力化・省人化を目的に開発したシャーリングシステムです。

切断した製品が手前に残り、機械後部に回る必要がなくなります。更に、機械後部での作業が減り危険度が下がり、安全性を高められます。
切断材料はボウ・ツイスト・キャンバーを抑えられ、矯正作業を削減できます。



材料挿入



切断し、サポートが下がります



BG (バックゲージ) が後退し、サポートが上がります



BG が前進し、材料が手前に戻ります

■ 機械仕様

	ASC-612	ASC-620	ASC-625	ASC-631
切断能力最大板厚	6.5mm (SS400)			
切 断 長	1280mm	2050mm	2550mm	3100mm
切 断 幅	700mm			
毎 分 工 程 数	55spm	50spm		
シ ャ ー 角	1°20′			
切 断 刃	四方刃			
最 小 サ ポ ー ト 幅	50mm			
最 小 リ タ ー ン 幅	40mm (切断長 200mm 以上)			
最 大 リ タ ー ン 幅	600mm			

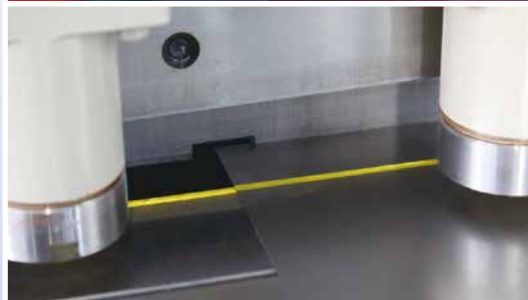
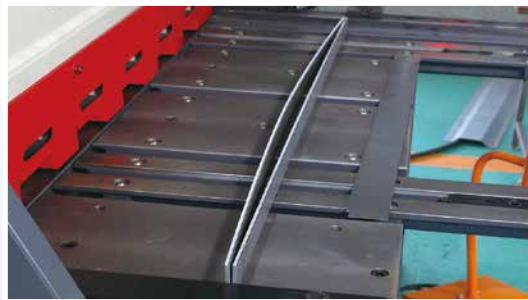
■ 動作モード

- リターン** 切断材料を手前に戻します。
- 手前取り** 手前に残った材料を製品にします。
ピッチ送りで材料が手前に送り込まれます。
- サポート** 薄い材料をサポート。
- ノーマル** 切断材料を後ろに落とします。



■ オプション

- **背面ガード**
JFMA (日本鍛圧機械工業会規格) TI106:2020 に準拠した安全防護



ASC-612