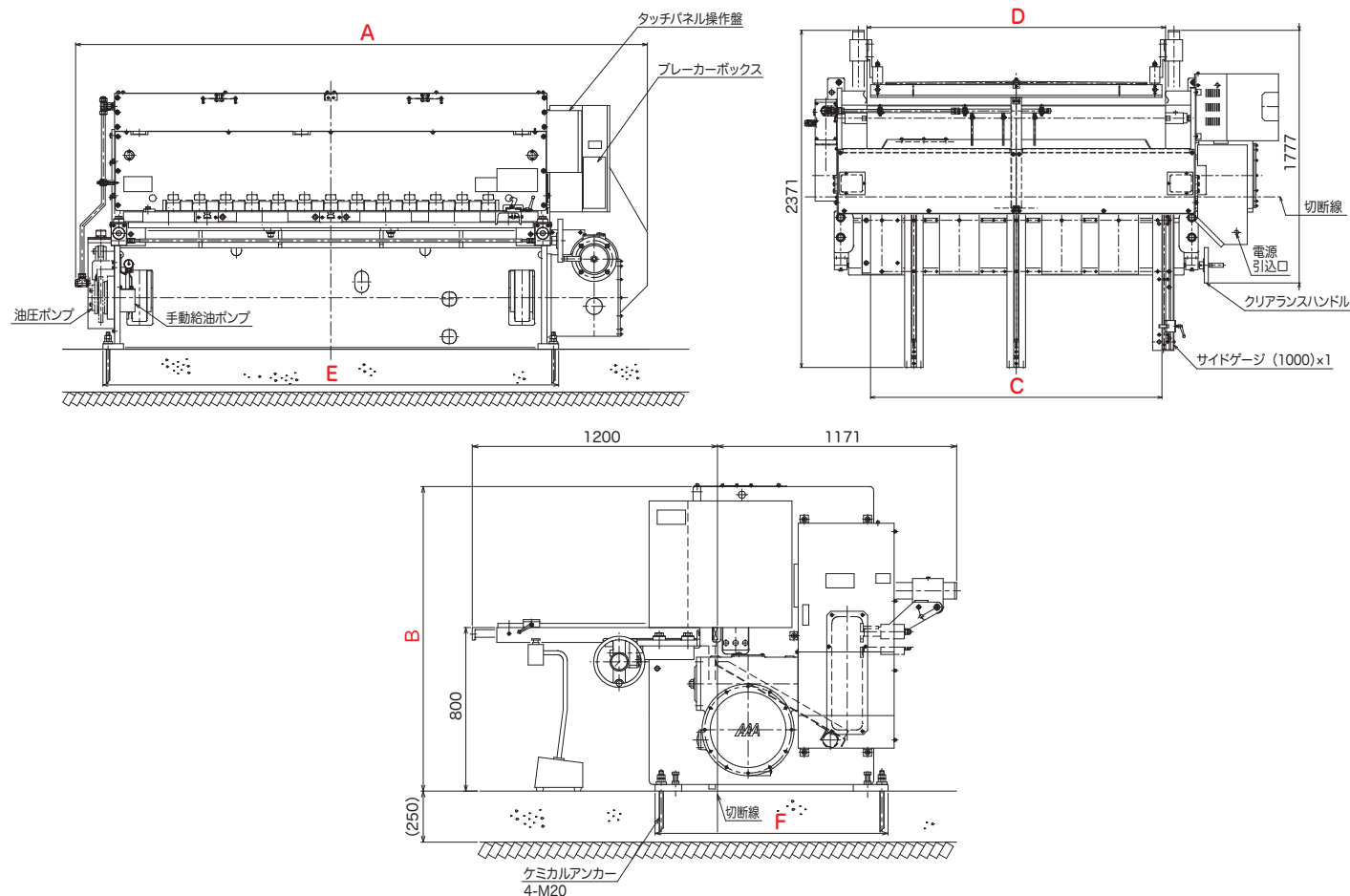


## ■ 機械寸法



		ADV-612	ADV-620	ADV-625	ADV-631
<b>A</b>	機械の最大巾	2496mm	3331mm	3831mm	4381mm
<b>B</b>	最大高さ	1440mm	1490mm	1490mm	1550mm
<b>C</b>	有効切断長	1280mm	2050mm	2550mm	3100mm
<b>D</b>	シュート巾	1330mm	2100mm	2600mm	3150mm
<b>E</b>	正面図フロアプレート外側～外側(最大設置巾)	1885mm	2655mm	3155mm	3705mm
<b>F</b>	側面図フロアプレート外側～外側(最大設置長さ)	1060mm	1140mm	1140mm	1140mm
同寸法のため 図面に記載	機械の最大長さ	2371mm			
	切断線からフロントサポートの先端までの長さ	1200mm			
	切断線からガイドバー先端までの長さ	1171mm			
	クリアランスハンドルからガイドバー先端までの長さ(外さずに輸送する時の最大長さ)	1777mm			
	パスライン	800mm			
	重量	3600	5100	6400	7800
	(参考AST重量)	3600	4900	6100	7500
	板押さえ力(kgf)	2760	3440	4140	4590
	板押さえ力(N)	27066	33734	40599	45012

プレス又はシャーにかかわる安全法令としては(事業者の講ずべき措置等)(譲渡等の制限等)(定期自主検査)\*(計画の届出等)があり、詳細は以下となりますのでご注意ください。  
 労働安全衛生法 第20・24・26・42・43・43の2・45・88条  
 労働安全衛生法施行令 第6・15・24・45条  
 労働安全衛生規則 第16～18・35・36・85・86・131・133・134・134の3・\*\*135  
 135の2・\*\*135の3・136・137条  
 尚、\*印はプレスブレーキ(安衛則別表第7に該当)、\*\*印がシャーのみに該当します。

**AAA 株式会社 相澤鐵工所**  
**AIZAWA TEKKOSHO LTD.**

本社 〒334-0074 埼玉県川口市江戸1丁目16番10号  
 TEL. (048) 281-3740(代表) FAX. (048) 282-4787

Head Office: 1-chome, 16-10, Edo, Kawaguchi, Saitama  
 334-0074, Japan

URL <https://www.aaa-aizawa.co.jp>  
 E-mail: [kawaguchi@aaa-aizawa.co.jp](mailto:kawaguchi@aaa-aizawa.co.jp)

工場・営業所  
 岩手工場 〒029-4205 岩手県奥州市前沢南陣場8-4  
 TEL. (0197) 56-3181 FAX. (0197) 56-3183  
 金沢営業所 〒920-0205 石川県金沢市大浦町へ65  
 TEL.090-9276-7859 FAX.(048)282-4787  
 名古屋営業所 〒465-0093 名古屋市中東区一社3丁目90 チサンマンション一社201号  
 TEL.(052) 734-3537 FAX.(052) 734-3538  
 大阪営業所 〒578-0911 大阪府東大阪市中新開1丁目4番28号  
 TEL.(072) 968-8665 FAX.(072) 960-0335  
 広島営業所 〒736-0082 広島県広島市安芸区船越南1-4-17-502  
 TEL.(082) 909-2898 FAX.(082) 909-2879

AAA おかげさまで100周年  
**100**<sup>th</sup>  
 Anniversary

シャーリングシステムのパイオニア  
**AAA** が誇るメカニカルシャー

**ADV**

シリーズ

**AAA 伝統の切れ味に  
 一層の進化!**



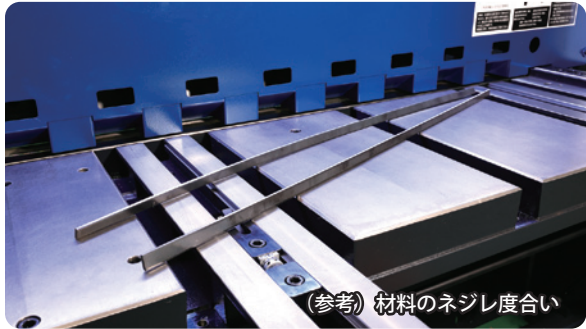
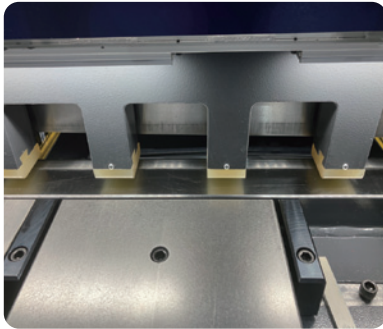
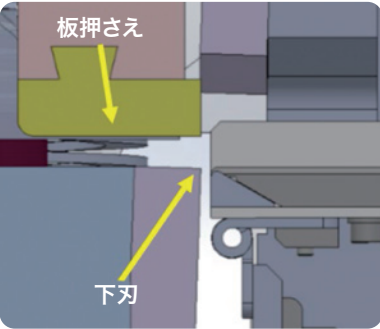
**AAA**  
 AIZAWA

株式会社 相澤鐵工所  
**AIZAWA TEKKOSHO LTD.**



■ 主な特徴

- 一体梁の板押さえビーム方式
- 板押えパットを角型採用し、狭い幅の材料もネジリを抑えて切断
- 刃先から板押さえパット先端迄は5mmで歩留まりも向上します
- Holddown system which is One-piece beam
- The square pads are used to reduce twisting in narrow-width materials during cutting
- The distance from the cutting line to the tip of the holddown pads is 5mm, which improves yield

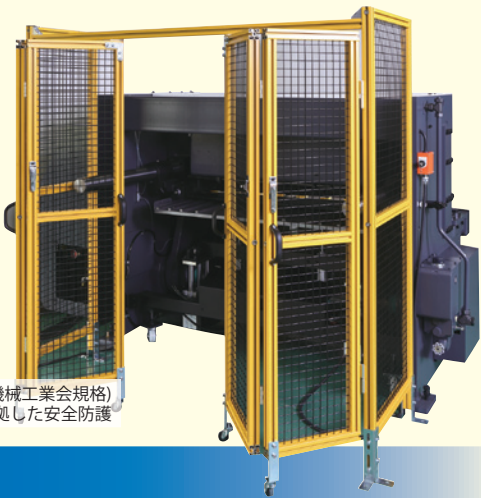


前面保護カバー  
Safety front fence



オプション  
OPTION

省設置スペース安全柵仕様  
Space-saving safety rear fence



JFMA(日本鍛圧機械工業会規格)  
TI 106:2020に準拠した安全防护

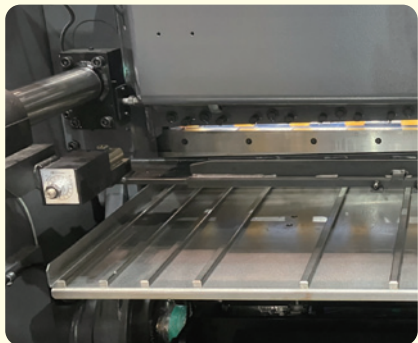
リターンシュート  
Return Chute

省力化に特化した  
6つの機能を搭載

- ① ノーマル機能、② サポート機能、③ リターン機能、④ 水平下降機能、  
⑤ 手前取り機能、⑥ 水平サポート機能
- By transforming, six functions become available, leading to labor savings.
- ① Normal style, ② Sheet support style, ③ Return style, ④ Down-and-horizontal style,  
⑤ Front pick-up style, ⑥ Support and not tilt



② サポート、③ リターン、⑥ 水平サポート  
② Sheet Support, ③ Return, ⑥ Support and not tilt



④ 水平下降機能  
④ Down-and-horizontal



■ 仕様表 / SPECIFICATIONS

型 式 Model	ADV612	ADV620	ADV625	ADV631	
板厚 (SS400)	Thickness [mm]	6.5 引張り強さ Tensile strenght 450N/mm <sup>2</sup>			
長さ	Length [mm]	1280	2050	2550	3100
毎分行程数	Stroke per minute [SPM]	55	50		
レーキ角	Rake angle	1° 20'			
刃の形式	Blade type	四方刃 Four-edged blades			
クリアランス調整	Clearance adjustment	ワンタッチハンドル操作、テーブル移動式 Blade clearance adjustment by handle, method of table moving			
板押さえ	Hydraulic holddowns	9	13	16	19
同 能力	Holddown pressure [N]	27006N	33734N	40559N	45012N
同 パット寸法	Diameter of pad [mm]	50×60mm(刃先からパッド先端迄の距離 5mm)			Distance from blade tip to pad tip: 5mm
方式	Method	一体梁油圧押さえ			Integrated beam hydraulic support
減速方式	Transmission	1 段ウォーム減速 Single stage worm reduction			
クラッチ	Clutch	エアリリースド単板ディスククラッチ Air released single disk clutch			
ブレーキ	Brake	スプリングクローズド単板ディスクブレーキ Spring closed single disk brake			
動作種類	Operation mode	1 工程、切、連続 1 工程、寸動 One stroke, Off, Continuous one stroke, inching			
光ゲージ	Light gauge	LED ランプ 4W LED lamp, 4 ～ 10bulbs			
潤滑	Lubrication	手動集中給油、一部手差し Manual centralized lubrication Partially lubricated by manual			
主電動機	Main motor [kW(4P)]	5.5	7.5		
バックゲージ	Back gauge	1 工程または最大 10 工程までのサイクル制御 表示単位 0.1mm Cycle control for 1 process or up to 10 process by NC, 0.1mm display			
同 有効長	Back gauge effective lenght [mm]	9 ～ 700			
同 作動速度	Back gauge speed [mm/min]	3000			
同 電動機	Back gauge motor [kW(4P)]	0.75			
フロントサポート	Front support	1000mm スライドストッパー付 With slide stopper			
		2			
テーブルフェイス	Tablle face	2	3	4	6
同 高さ	Table height [mm]	800			
サイドゲージ	Side gauge [mm]	1000mm スケール、ストッパー付 With scale and stopper			
コンプレッサ容量	Compressor capacity [kW]	1.5			
空気圧	Air source [MPa]	More than 0.54 (5.5kgf/cm <sup>2</sup> )			
総重量	Machine weight [kg]	3600	4900	6100	7700
標準附属品	Standard accessories	7 インチタッチパネル操作盤 オートバックゲージ ワンタッチクリアランス調整機構 フロントサポート サイドゲージ (1) アンカーボルト (4) フロアピース (4) 標準工具			7inch touch panel Auto back gauge One touch clearance adjustment device Front support Side gauge (1) Anchor bolts (4) Floor piecies (4) Standard tools
オプション	Special accessories	NC フロントゲージ 長尺フロントサポート サイドゲージ(長尺) NC サイドゲージ BG 後定規耐摩耗プレート NDA 型シートサポート リターンコンベア(集積リフター付き) 逆板押さえ リターンシュート ショートリターンコンベア タッチ式自動切断装置 NC クリアランス調整装置 バックゲージ延長 バックゲージ自動ハネ上げ 間欠式潤滑給油装置			NC front gauge Long type front support Side gauge (long type) NC side gauge BG wear-resistant plate Sheet support type NDA Return conveyor with pilling lifter Inverse clamping deavice for work sheet Return shoot Short return conveyor Automatic cutting device by touch sensors Motorized adjustment of blade clearance Back gauge extention Swing up back gauge Intermittent lubrition system

※機械の改良に伴い予告なく変更することがあります。Specifications are subject to change without prior notice.  
※コンプレッサー容量等はシャー本体のみを前提としています。Compressor capacity will be calculated on the basis of main shear only.  
※最終仕様は別途各仕様書を確認下さい。Please reconfirm each specification for each machine by another official specification documents.